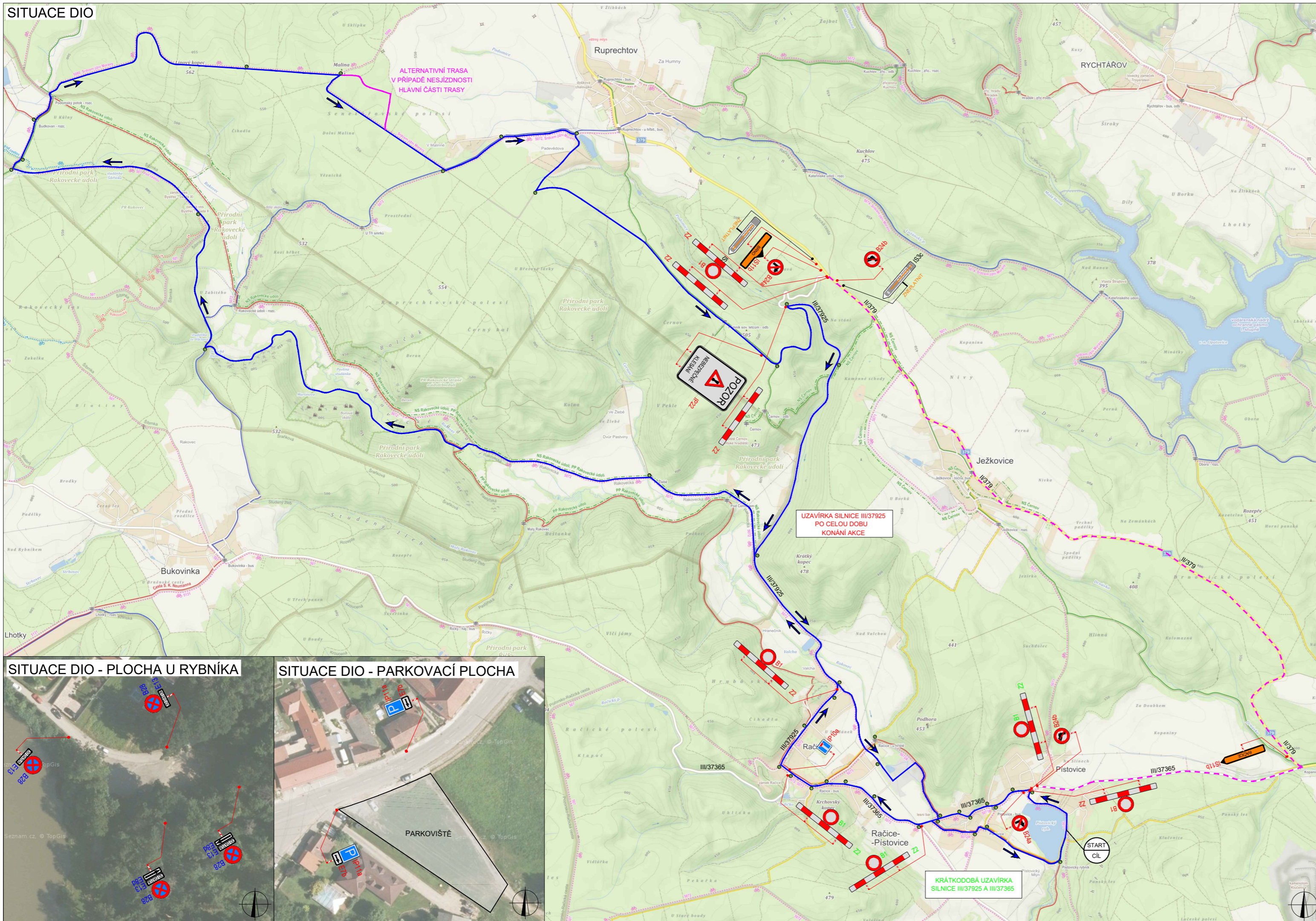


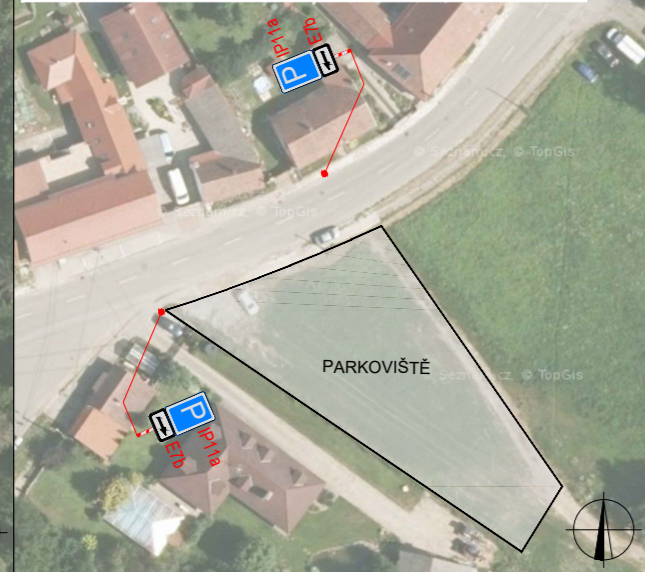
SITUACE DIO



SITUACE DIO - PLOCHA U RYBNÍKA



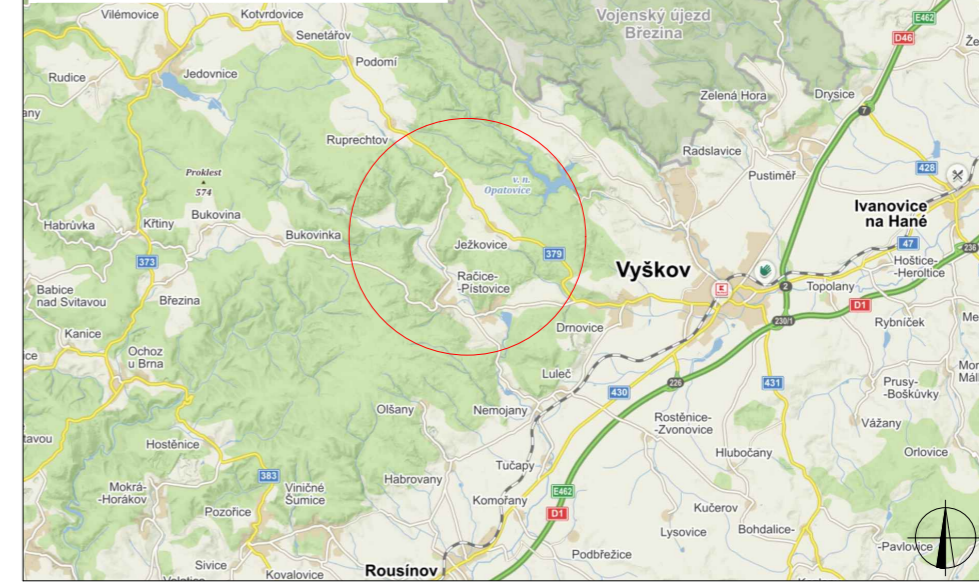
SITUACE DIO - PARKOVACÍ PLOCHA



PLATNOST DOKUMENTACE

V dne	V dne	V dne
V dne	V dne	V dne

SITUACE ŠIRŠÍCH VZTAHŮ



LEGENDA

- TRVALÉ SVISLÉ DOPRAVNÍ ZNAČENÍ
- DOČASNĚ ZNEPLATNĚNÉ TRVALÉ DOPRAVNÍ ZNAČENÍ
- NAVRŽENÉ PŘECHODNÉ DOPRAVNÍ ZNAČENÍ OSAZENÉ PO CELOU DOBU KONÁNÍ AKCE
- NAVRŽENÉ PŘECHODNÉ DOPRAVNÍ ZNAČENÍ OSAZENÉ POUZE V DOBĚ PRŮJEZDU ZÁVODNÍKŮ
- TRASA ZÁVODU
- STANOVIŠTĚ POŘADATELE

Použitá dopravní značení bude v základní velikosti a v reflexním provedení tř.1
 K návrhu dopravního značení bylo využito: TP 65 Zásady pro dopravní značení na pozemních komunikacích, TP 66 Zásady pro označování pracovních míst na pozemních komunikacích

VYPRACOVAL:	Ing. Adam Ohera	
KONTROLOVAL:	Bc. Lukáš Vonderka, MBA	
NÁZEV STAVBY:	PÍSTOVICKÝ CYKLOKAPR 2023	
OBSAH:	DOPRAVNĚ - INŽENÝRSKÁ OPATŘENÍ	
ČÍSLO ZAKÁZKY:	123/2023	
FORMÁT:	3 x A4	
ÚČEL:	RDS	
ČÍSLO PŘÍLOHY:		
DATUM:	06/2023	

